



Дизайн проект трехкомнатной квартиры-студии



ООО "Интеррио"
Тюмень, ул. Шиллера, 22
(3452) 61-16-61

Ведомость рабочих чертежей основного комплекта

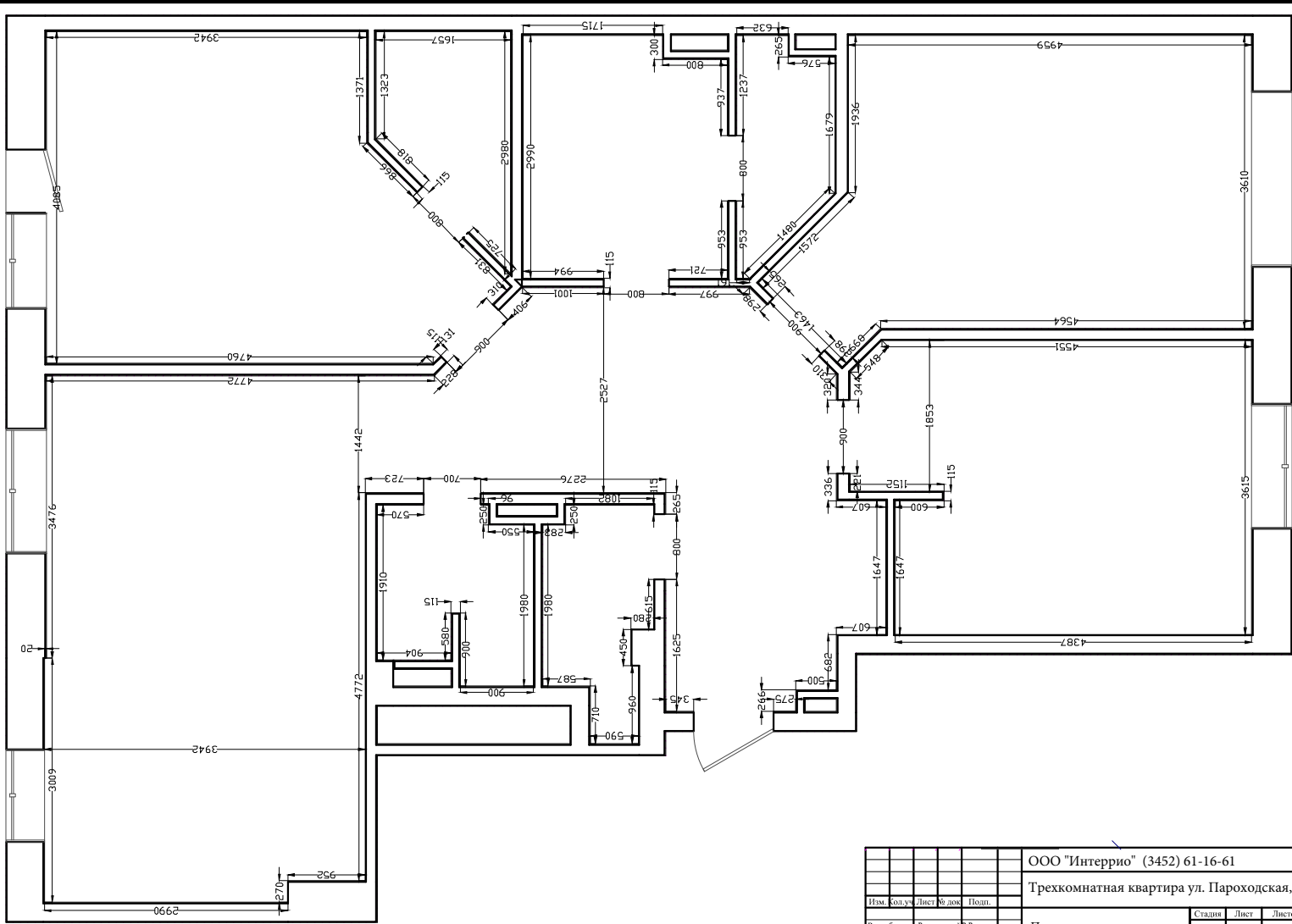
№	НАИМЕНОВАНИЕ	ЛИСТ
1	2	3
1	ОБМЕРНЫЙ ПЛАН	3
2	ПЛАНИРОВОЧНОЕ РЕШЕНИЕ	4
3	ЭКСПЛИКАЦИЯ ПОМЕЩЕНИЙ	5
4	ПЛАН РАССТАНОВКИ МЕБЕЛИ	7
5	ПЛАН СВЕТИЛЬНИКОВ И ВЫКЛЮЧАТЕЛЕЙ	8
6	ПЛАН РОЗЕТОК И ВЫВОДОВ ПИТАНИЯ	9
7	ПЛАН ТЕПЛЫХ ПОЛОВ	10
8	ПЛАН ДЕМОНТАЖА ПЕРЕГОРОДОК	11
9	ПЛАН МОНТАЖА ПЕРЕГОРОДОК	12
10	РАЗВЕРТКА КУХОННОГО ГАРНИТУРА	13
11	СХЕМА КРЕПЛЕНИЯ ОПОР К ПОТОЛКУ	15
12	СХЕМА КАМИНА	16

Согласовано

Инв. № подл. Подп. и дата. Взам. инв. №

Согласовано

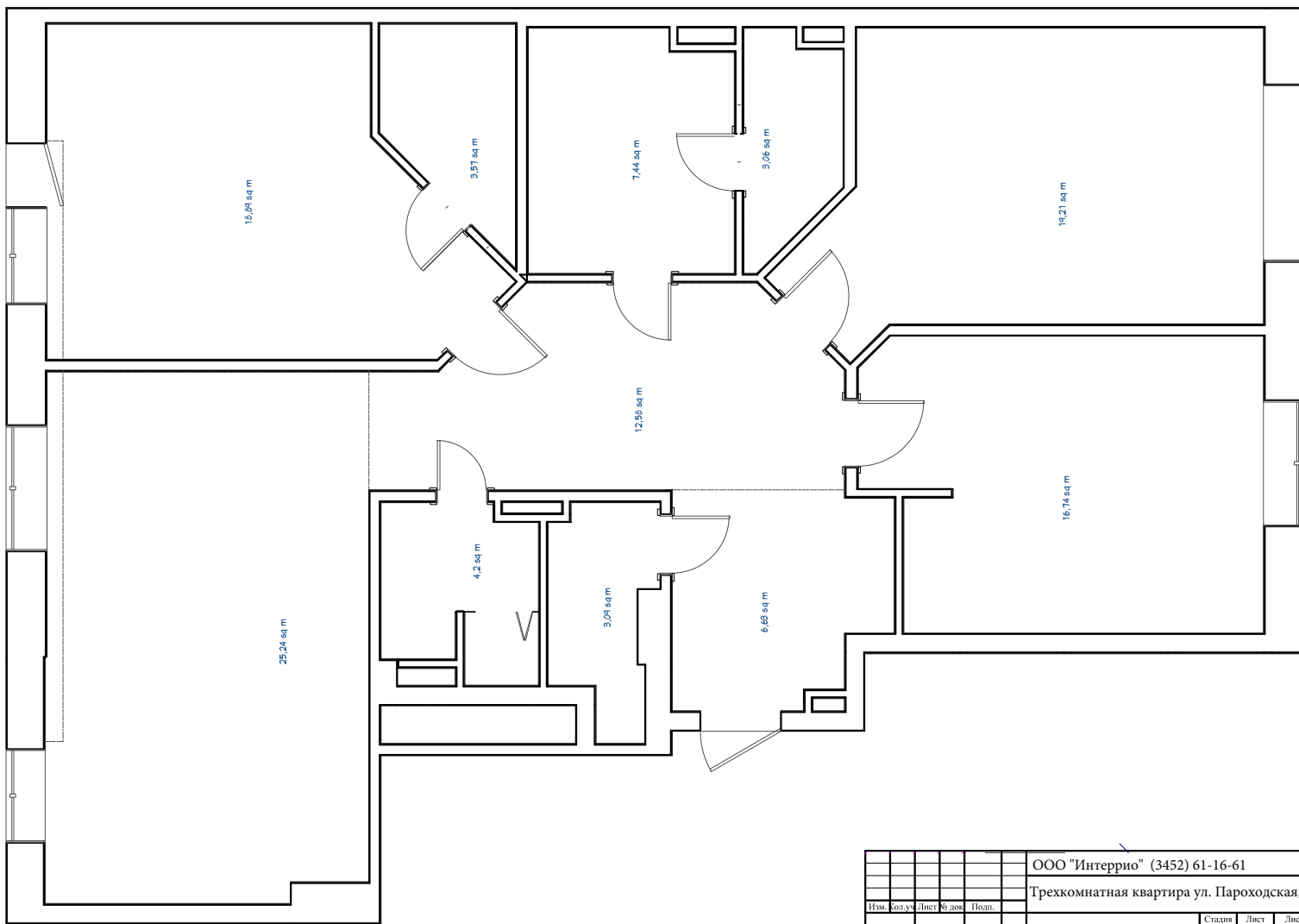
Инв. № подл. Подп. и дата. Взам. инв. №



				ООО "Интеррио" (3452) 61-16-61		
				Трехкомнатная квартира ул. Пароходская, 1		
Изм.	Кол. у.	Лист	№ док.	Подп.	Стдия	Лист
Разработал:					ПД	4
ГИП					Листов	16
				Планировочное решение		
				Планировочные решения		

Согласовано

Инв. № подл. Подп. и дата. Взам. инв. №



										ООО "Интеррио" (3452) 61-16-61
										Трехкомнатная квартира ул. Пароходская, 1
Изм.	Кол.уч.	Лист	№ док.	Подп.						Экспликация
Разработал										Стация
П/П										Лист
										5
										16
Норм. контр.										Планировочные решения

Экспликация квартиры после перепланировки

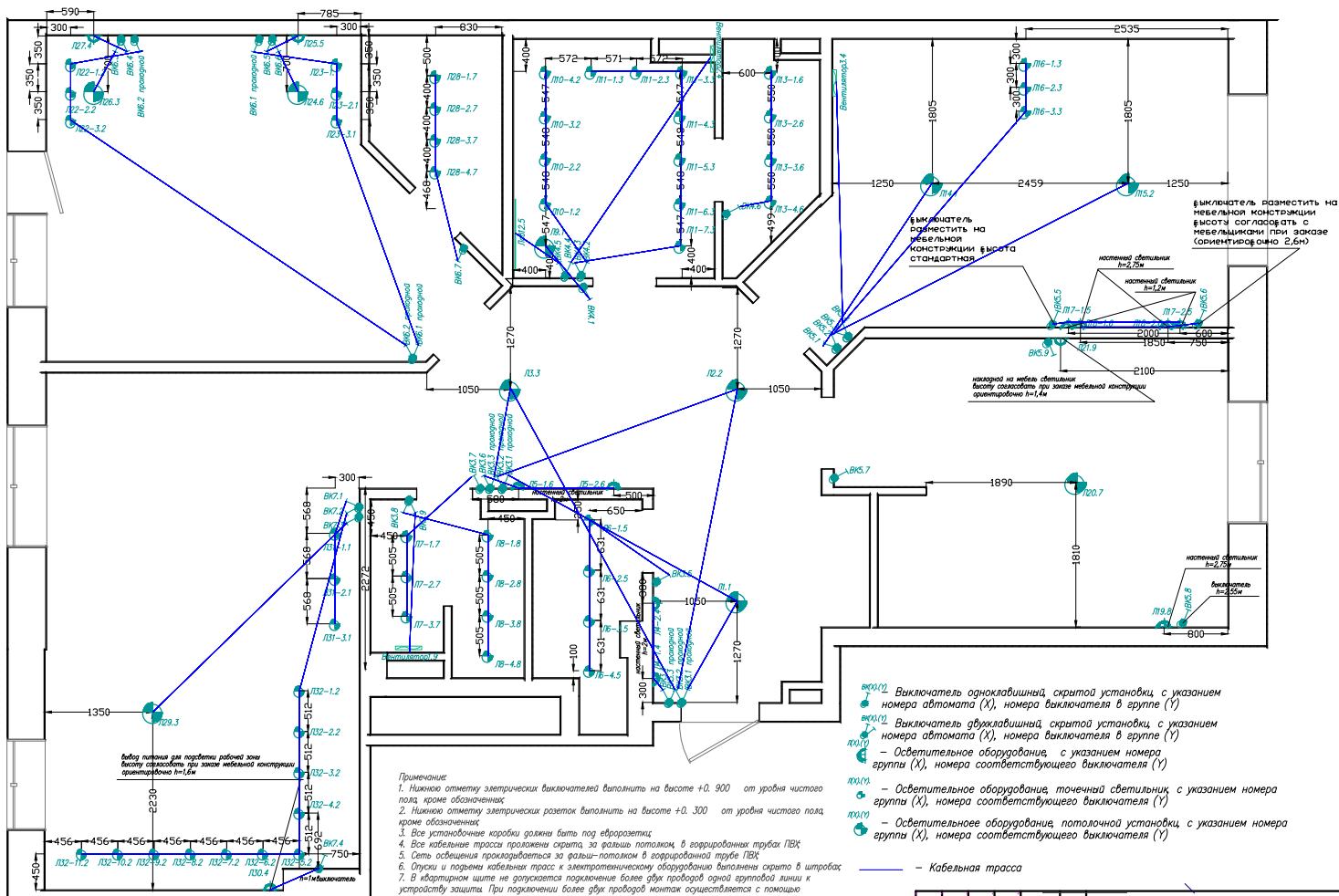
Назначение	Общая площадь	Жилая площадь	Подсобная площадь
Прихожая	6,63		6,63
Холл	12,58		12,58
Гардеробная	3,09		3,09
Спальня	18,89	18,89	
Гардеробная	3,57		3,57
Кухня-гостиная	25,24		25,24
Подростковая	19,21	19,21	
Подростковая	16,74	16,74	
Сан.узел	4,2		4,2
Сан.узел	7,44		7,44
Постирочная	3,06		3,06
Итого	120,65	54,84	65,81

Экспликация квартиры до перепланировки

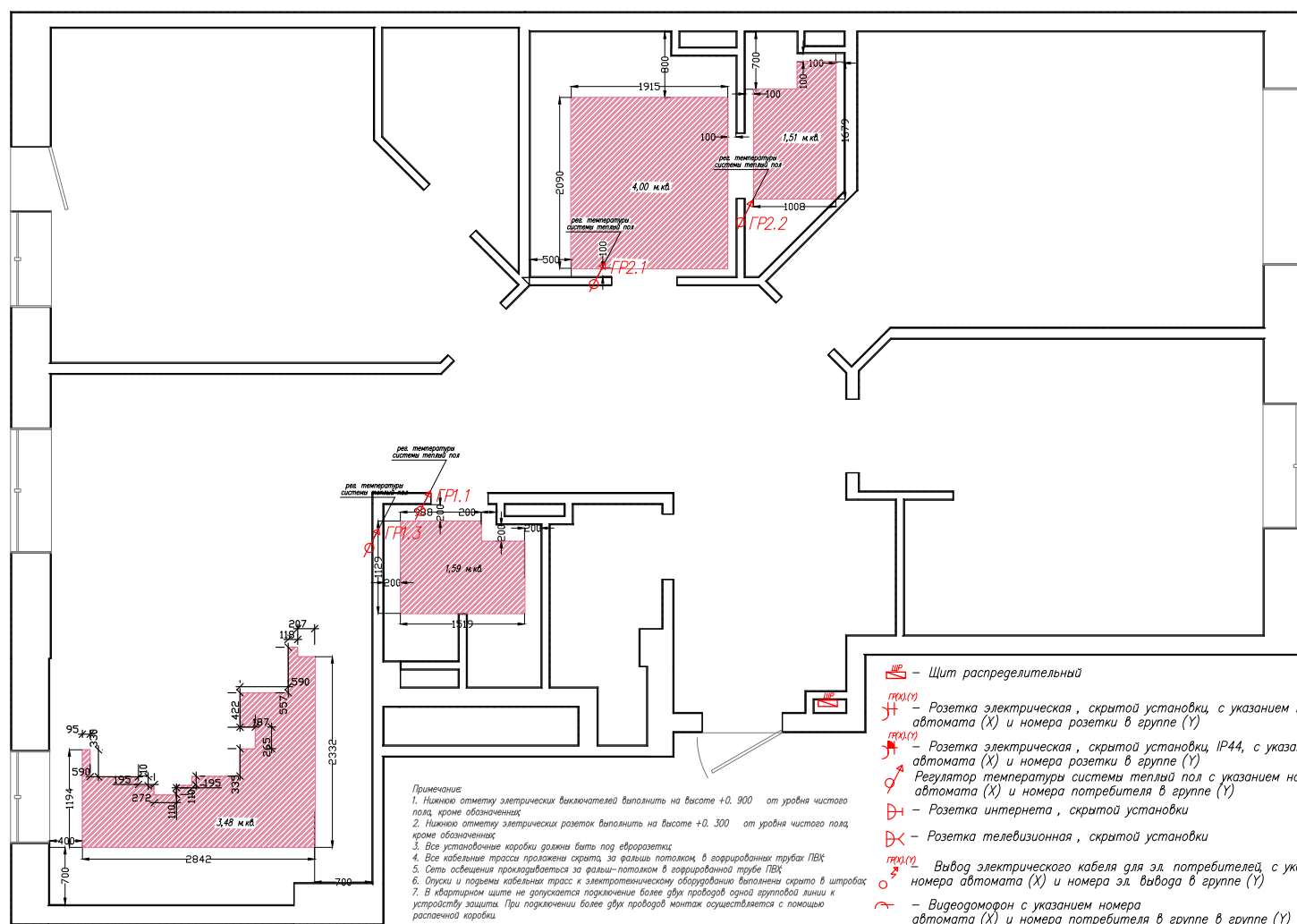
Назначение	Общая площадь	Жилая площадь	Подсобная площадь
Прихожая	20,59		20,59
Гардеробная	4,79		4,79
Спальня	23,43	23,43	
Кухня-гостиная	25,18		25,18
Подростковая	17,9	17,9	
Подростковая	17,93	17,93	
Сан.узел	2,68		2,68
Сан.узел	8,34		8,34
Итого	120,84	59,26	61,58

Согласовано				
Индв. № подл	Подп. и дата	Взам. инв. №		

ООО "Интеррио" (3452) 61-16-61					
Трехкомнатная квартира ул. Пароходская, 1					
Изм.	Кол.уч.	Лист	№ док.	Подп.	Дата
Разработал	Рыжовский В.В.				
ЭИП	Богачева О.М.				
Норм.контр					
Экспликация				Стадия	Лист
Планировочные решения				ПД	6
				6	16




ООО "Интеррио" (3452) 61-16-61			
Трехкомнатная квартира ул. Пароходская, 1			
Изм.	кол-во	Лист	№ док. Подп.
Разработал	Ремеслянский В.В.	План светильников и выводов питания	Стадия
ПП	Вострикова И.М.		Лист
Планировочные решения	Лист	Листов	
Планировочные решения	8	16	
Копировал			



Примечание:

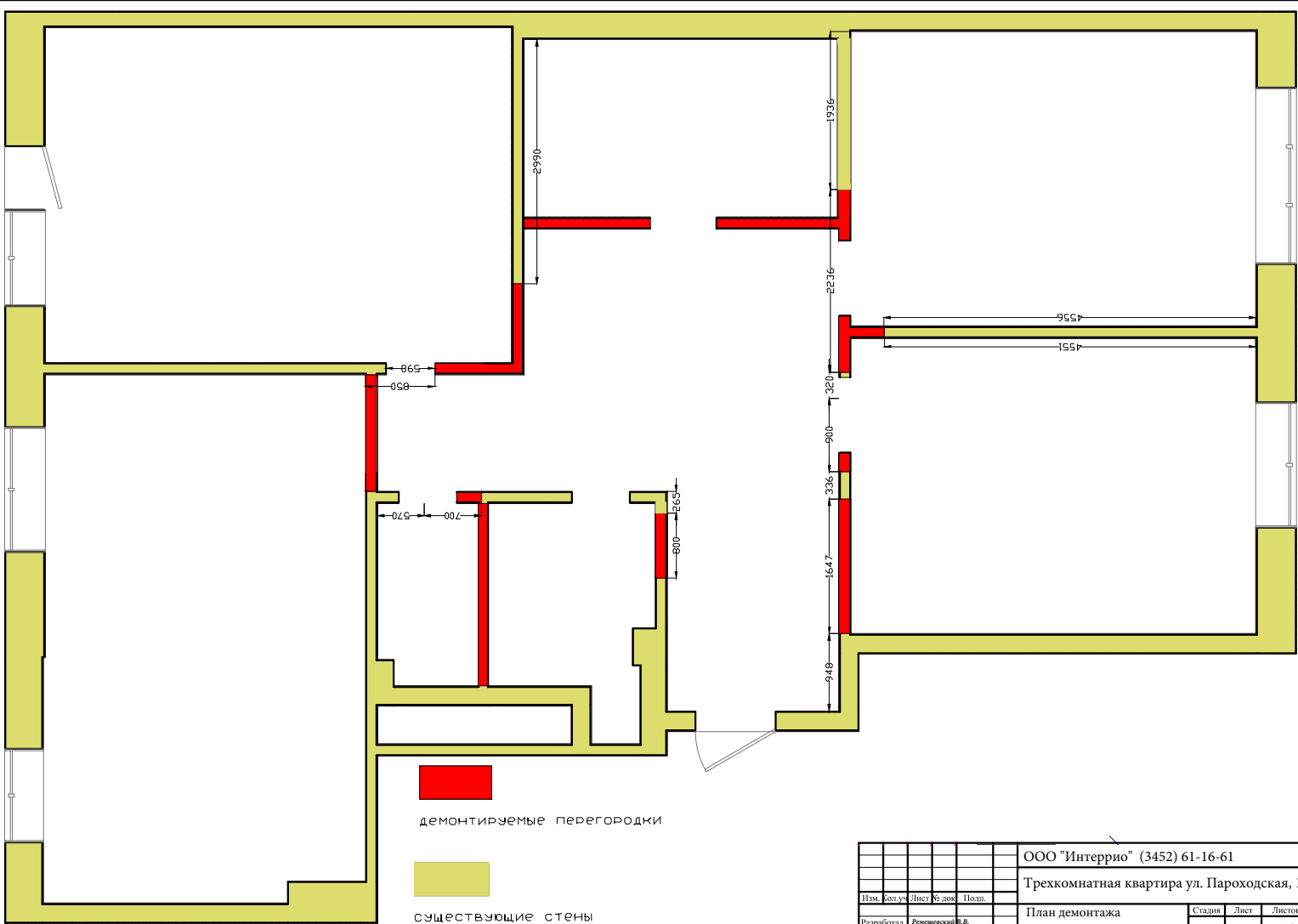
1. Нижнюю отметку электрических выключателей выполнять на высоте +0,900 от уровня чистого пола, кроме обозначенных.
2. Нижнюю отметку электрических розеток выполнять на высоте +0,300 от уровня чистого пола, кроме обозначенных.
3. Все установочные коробки должны быть под евророзеткой.
4. Все кабельные трассы проложены скрыто, за фольгой потолка, в гофрированных трубах ПВХ.
5. Сеть освещения прокладывается за фольгой потолка в гофрированной трубе ПВХ.
6. Опуски и подъемы кабельных трасс к электротехническому оборудованию выполнены скрыто в штробах.
7. В квартирном щите не допускается подключение более двух проводов одной групповой линии к устройству защиты. При подключении более двух проводов монтаж осуществляется с помощью расцепной коробки.

- ЩР - Щит распределительный
- роз(х,у) - Розетка электрическая, скрытой установки, с указанием номера автомата (X) и номера розетки в группе (Y)
- роз(х,у) IP44 - Розетка электрическая, скрытой установки IP44, с указанием номера автомата (X) и номера розетки в группе (Y)
- регу(х,у) - Регулятор температуры системы теплый пол с указанием номера автомата (X) и номера потребителя в группе (Y)
- роз(х,у) инт - Розетка интернета, скрытой установки
- роз(х,у) ТВ - Розетка телевизионная, скрытой установки
- вых(х,у) - Вывод электрического кабеля для эл. потребителей с указанием номера автомата (X) и номера эл. вывода в группе (Y)
- вид(х,у) - Видеодомофон с указанием номера автомата (X) и номера потребителя в группе в группе (Y)

Разработал	Романский В.В.	План теплых полов	Студия	Лист	Листов
П/ИП	Басуркина О.М.		ПД	10	16
Норм. контр.		Планировочные решения			

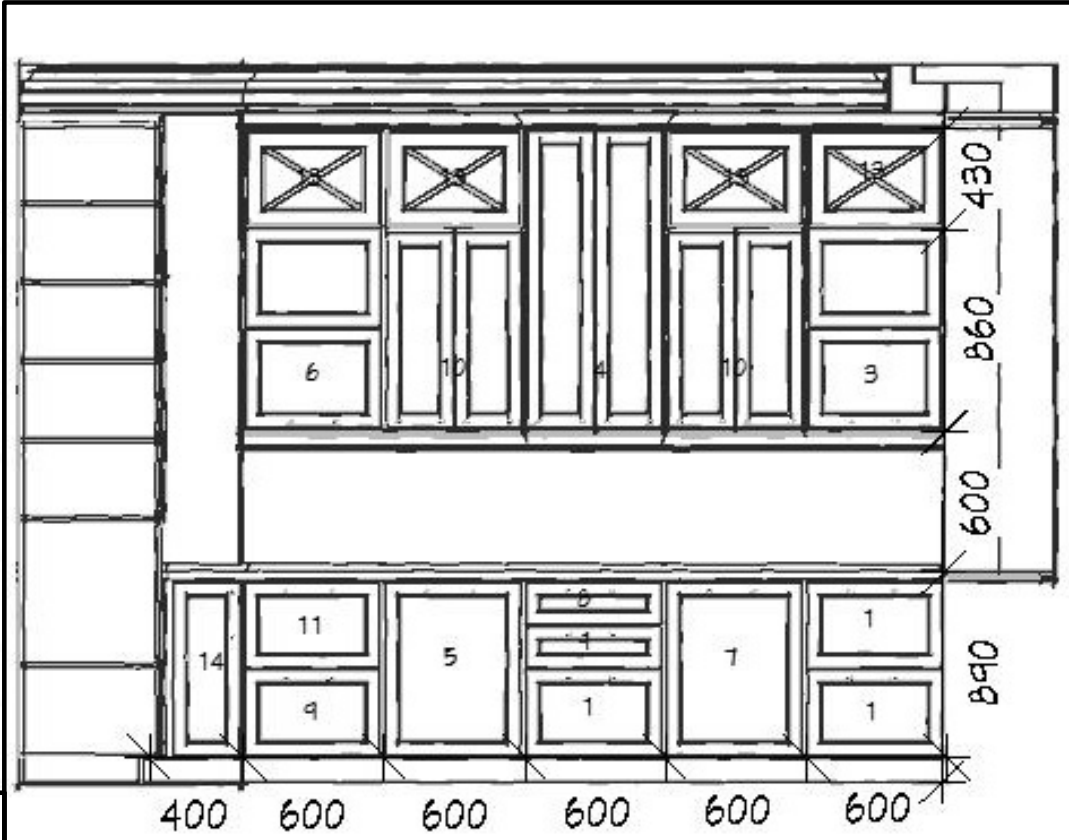
Согласовано

Инв. № подл. Подп. и дата. Взам. инв. №



ООО "Интеррио" (3452) 61-16-61			
Трехкомнатная квартира ул. Пароходская, 1			
Им. код. уч.	Лист № док.	Подп.	
Разработал	Ремесленный Р.В.	План демонтажа перегородок	
ГЛП	Бастрыкина А.М.	Станд.	Лист
Норм. контр.		ПД	11 16
Планировочные решения		Котировал	





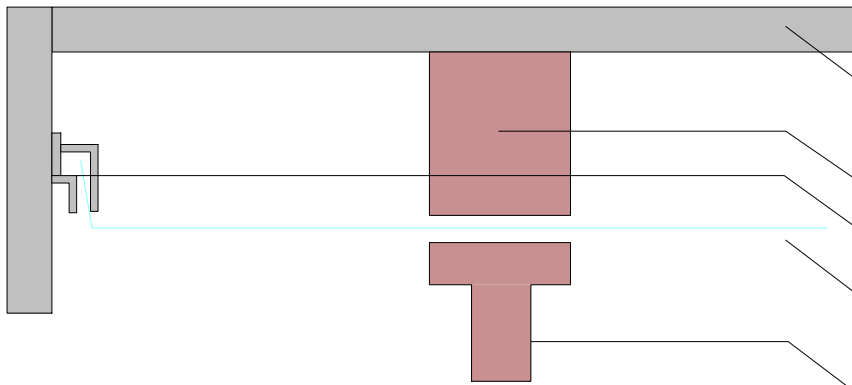
- 1 выдвигной ящик
- 2 духовой шкаф
- 3 шкаф с Авантосом (открывание вверх)
- 4 шкаф со встроенной вытяжкой (3 рабочие полки)
- 5 посудомоечная машина
- 6 шкаф с Авантосом (сушка 3 уровневая)
- 7 шкаф с распашными дверцами (1 полка)
- 8 ящик с лотком под столовые приборы
- 9 выкатная система сортировки мусора
- 10 шкаф с распашными дверцами 2 полки
- 11 ящик под мойку
- 12 встроенный морозильник
- 13 шкаф с распашными дверцами (без полок)
- 14 угловой шкаф со складывающимися полками

Согласовано				
Инв. № подл.	Подп. и дата	Взам. инв. №		

ООО "Интеррио" (3452) 61-16-61				
Трехкомнатная квартира ул. Пароходская, 1				
Разработал	Проектировал	Исполнил	Дата	Развертка кухонного гарнитура
ГИП	И.М.	О.М.		Стация ПД
Норм. контр.				Лист 13
Планировочные решения				Листов 16
Копировал				А4

Согласовано

Инв. № подл. Подп. и дата. Взам. инв. №



базовый потолок (потолочная плита)

деревянный брус

стеновой багет (гарпунная система)

полотно натяжного потолка

опора кровати (стойка спорт комплекса)

					ООО "Интеррио" (3452) 61-16-61			
					Трехкомнатная квартира ул. Пароходская, 1			
Изм.	Кол.уч.	Лист	№ док.	Подп.	Схема крепления опор к потолку	Стадия	Лист	Листов
Разработал						ПД	15	16
ГИП								
Норм. контр.					Планировочные решения			



Согласовано

Инв. № подл. Подп. и дата. Взам. инв. №

1 контур облицовки камина

2 контур облицовки камина

900

1 600

380

вент решетка быстросъемная

полка для приставки + розетки на задней стенке

150

350

полка для свечей

120

700

250

200

550

вент решетка фиксированная

				ООО "Интеррио" (3452) 61-16-61			
				Трехкомнатная квартира ул. Пароходская, 1			
Изм.	Кол.уч.	Лист	№ док.	Подп.	Статус	Лист	Листов
Разработал		Ремисский В.Р.			ПД	16	16
ГИП		Бистрицкий А.М.					
Норм.контр.					Планировочные решения		

